



## MUNISS - TÝM 98 | Ph.D. rules | Ph.D. rules

### Dostuduj v kvalitním bydlení

Náš primární cíl je vyřešit situaci ohledně plnohodnotného využití velkometrážních bytů v městě Brně. Navrhli jsme koncept sdíleného bydlení, které bude prioritně poskytnuté studentům doktorského studia, což by přispělo k lepší spolupráci mezi městem Brnem, a hlavně Masarykovou univerzitou.

Prioritně se zabýváme byty, které se nachází především v centru, protože o tuto oblast byl projev největší zájem. Dané byty by byly např. pod správou Centra sociálních služeb, které by byly organizačně propojené spoluprací s městem Brnem a Masarykovou univerzitou nebo samostatně pod správou Magistrátu města Brna.

### Proč doktorandi?

Časová náročnost doktorského studia velmi neumožňuje si najít druhou plnohodnotnou práci na trvalý pracovní poměr, rozhodli jsme se pomoci dané skupině studentů/pracujících a zjednodušit jim životní podmínky z hlediska bydlení. Tento krok by jim mohl pomoci se více soustředit na studium, a nejen na výdělečnou činnost, taktéž motivovat k úspěšnému ukončení studia.

Zvýhodněné podmínky by měly mít za následek motivaci doktorandů, aby si zřídili místo trvalého pobytu právě v Brně, a tím nedocházelo k odlivu do zahraničí. Tento krok by měl též přispět k rozvoji města Brna v budoucnosti díky tomu, že zde zůstane kvalifikovaná pracovní síla.

### Study in a quality living

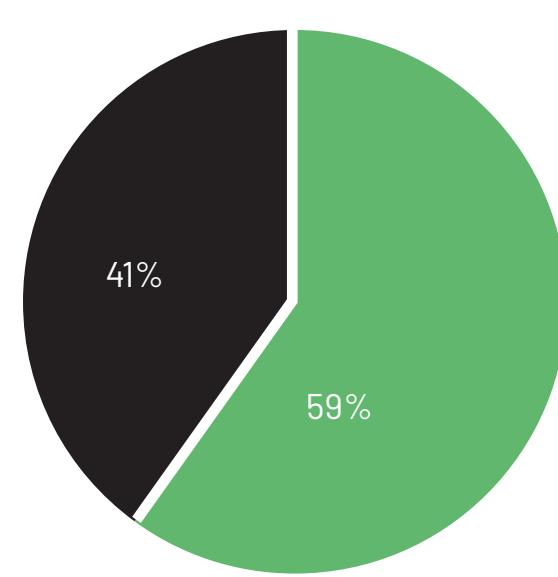
Our primary goal is to solve the situation of full-fledged use of large-size apartments in Brno. We designed the concept of shared housing, which will be given priority to doctoral students, which would contribute to better cooperation between the city of Brno and especially Masaryk University.

We focus primarily on flats, which are mainly located in the center because of the greatest interest in this area. For example, the apartments would be administered by the Center of Social Services, which would be organizationally linked by cooperation with the City of Brno and Masaryk University or independently administered by the City of Brno.

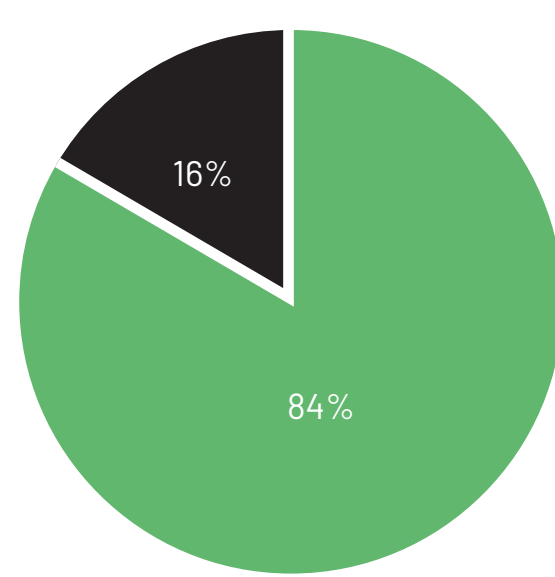
### Why PhD Students?

To the extent that the time required for doctoral studies does not allow us to find a second full-time job for permanent employment, we decided to help the given group of students and simplify their living conditions in terms of housing. This step could help them to focus more on learning, and not just on gainful employment, but also to motivate them to complete their studies. Favorable conditions should result in motivation of PhD students to set up a permanent residence in Brno, thus avoiding outflows abroad. This step should also contribute to the development of the city of Brno in the future by having a skilled workforce.

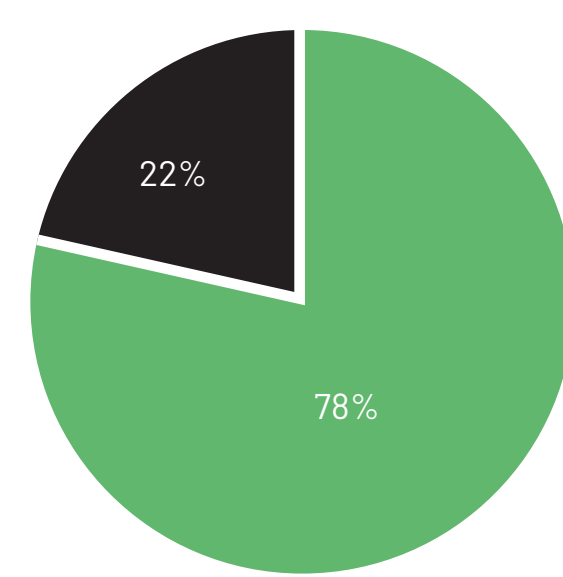
Žijete s partnerkou/partnerem?



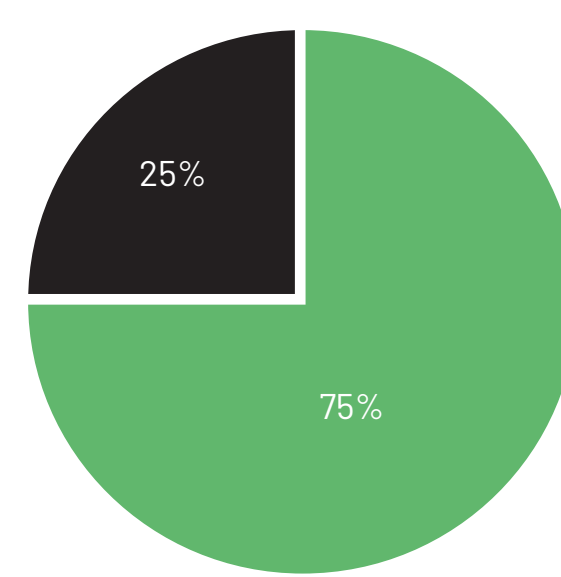
Plánujete po dokončení studia zůstat v Brně?



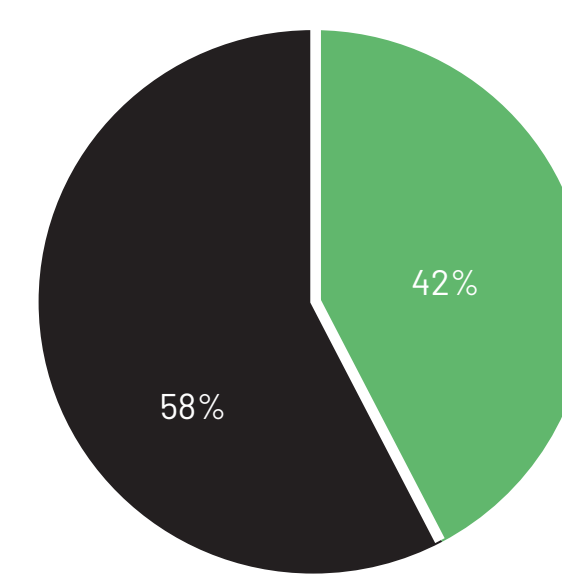
Přivítali byste prostor vyhrazený na práci?



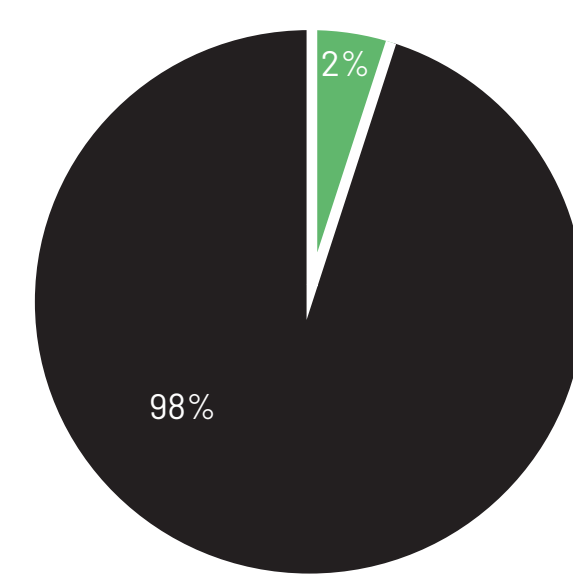
Uvažovali jste o zřízení trvalého pobytu v Brně?



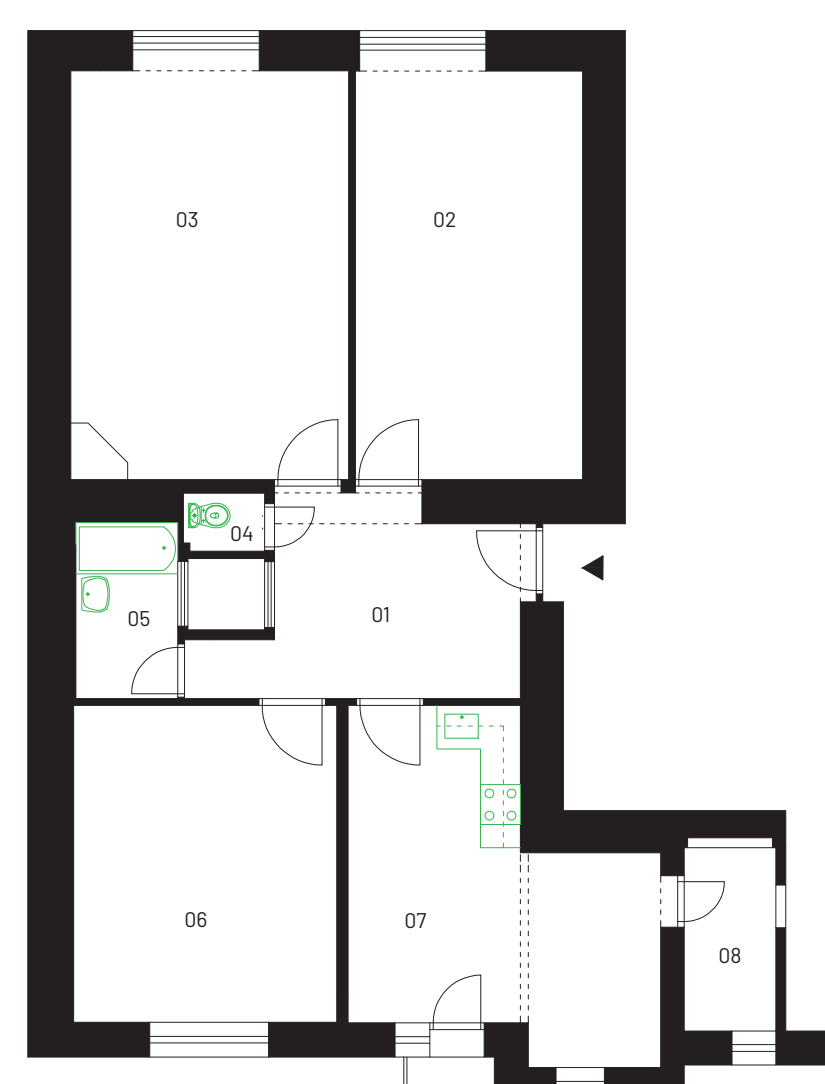
Měli byste zájem o sdílené prostory?



Měli byste zájem o:

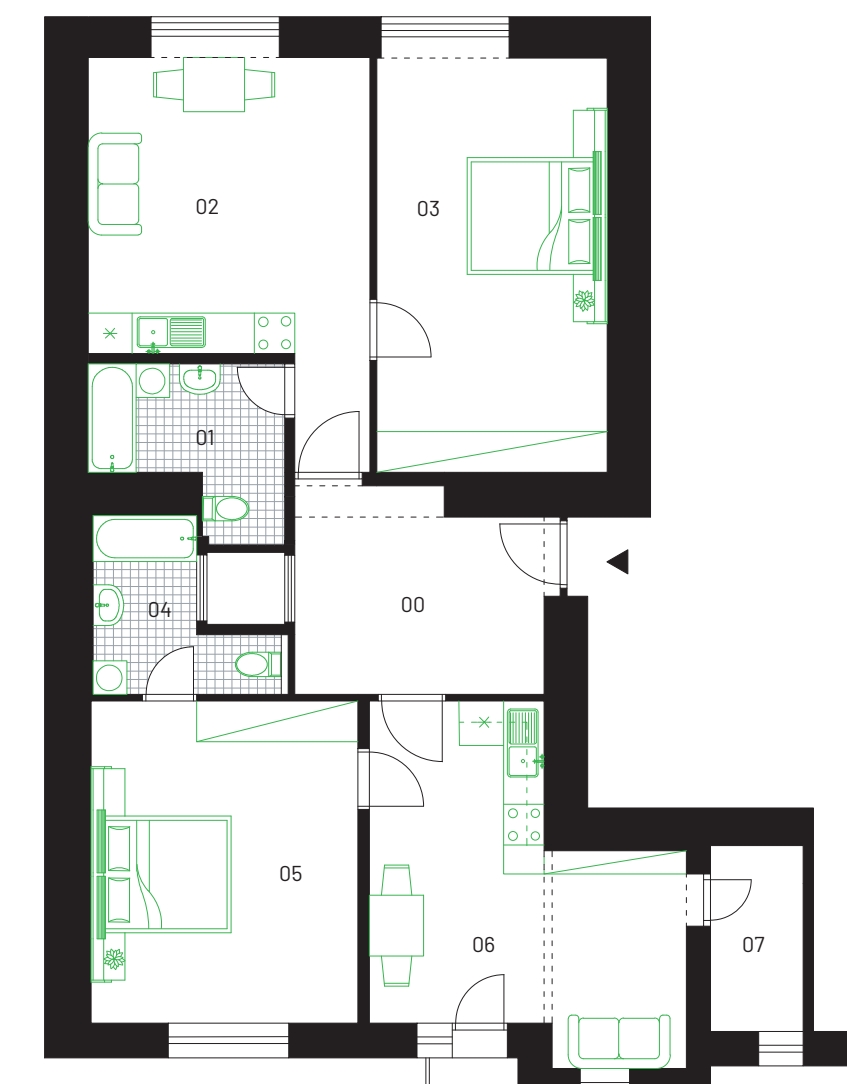


stávající stav 1/100



číslo místnosti	účel místnosti
01	vstupní chodba
02	pokoj
03	pokoj
04	wc
05	koupelna
06	pokoj
07	kuchyně
08	spíž
celkem	307,3m <sup>2</sup>

rekonstrukce\_2x\_2+kk 1/100



číslo místnosti	účel místnosti
00	vstupní chodba 11m <sup>2</sup>
byt c.1	48m <sup>2</sup>
01	koupelna+wc
02	obývací pokoj+kk
03	ložnice
byt c.2	48,3m <sup>2</sup>
04	koupelna+wc
05	ložnice
06	obývací pokoj+kk
07	spíž
celkem	307,3m <sup>2</sup>