



METROPOLITNÍ TÉMA | PÍSKOVNY ZA HUMNY | SAND QUARRIES IN THE BACKYARDS

Revitalizace pískoven na jihu Brněnské metropolitní oblasti

Cílem projektu je definování strategie a možné podoby krajiny Židlochovic na jižním okraji Brněnské metropolitní oblasti v horizontu následujících let, kdy dojde k vytěžení zásob a k ukončení těžby.

Cílová vize je rekultivovaná krajina s obnovenými přírodními procesy, s udržitelným rozvojem a rekreací. Nová podoba krajiny v sobě nese původní nezměněnou část, historické struktury a krajinné znaky, které nová tvář lesozemědělské krajiny rozvíjí. Systém vodních ploch doplněných o krajinnou zeleň slouží primárně k obnovení přírodních procesů po těžbě, ale i člověku, k jeho prohlubování vztahu s přírodou, ať už formou rekreace, sportem, pozorováním a zájmem o krajinu kolem sebe.

S ohledem na dostupnost se nabízí propojení s městem Brnem trasováním cyklotras a pěších stezek. Tyto stezky propojí města s přírodou, provedou návštěvníky vinařskými a naučnými stezkami po krajině Židlochovic až k Novomlýnským nádržím na Pálavu.

Pískovny se promění na vodní plochy zlepšující vodní režim i mikroklima a zvýší atraktivitu prostředí. V návaznosti na tyto plochy vzniknou rekreační areály s ubytováním, stravovacím, sportovním zázemím i plochy pro konání kulturních akcí či festivalů. Specifickým momentem bude reminiscence zaniklé osady s kostelíkem na vodní hladině či botanická zahrada využívající pískovnu jako prostředí pro pěstování a ukázkou rostlin.

Projekt je komplexním řešením krajiny a rozvíjí jeho potenciál ve všech sférách – ekologické, sociologické a ekonomické. Vize je dílem studentů, ale je otevřená o poznatky a konzultace s odborníky napříč obory.

Revitalization of the sand quarries in the south of the Brno metropolitan area

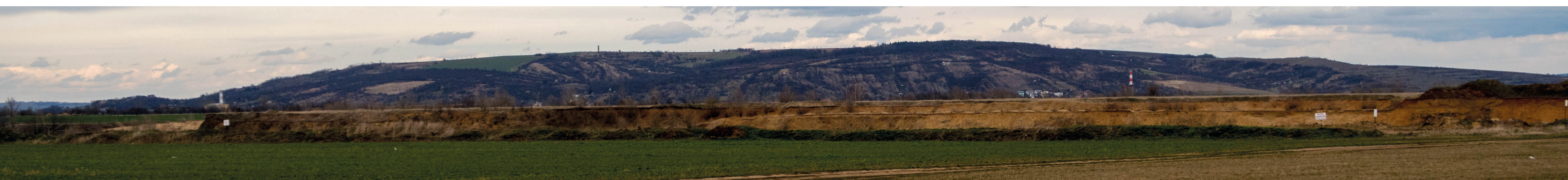
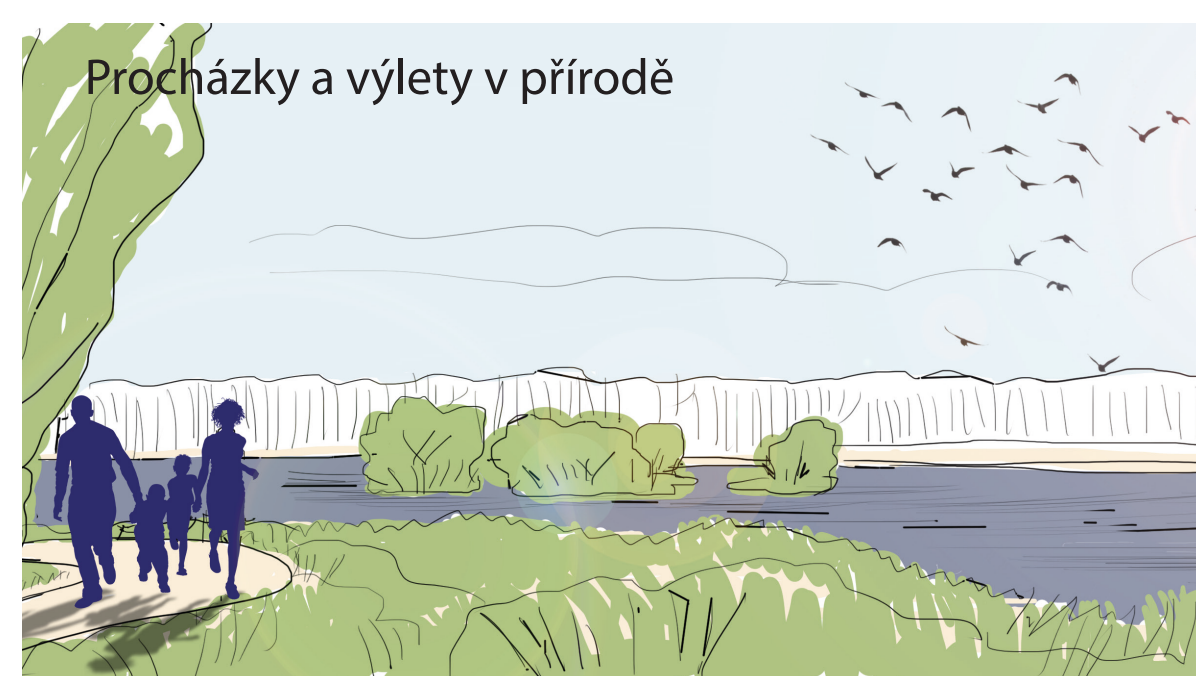
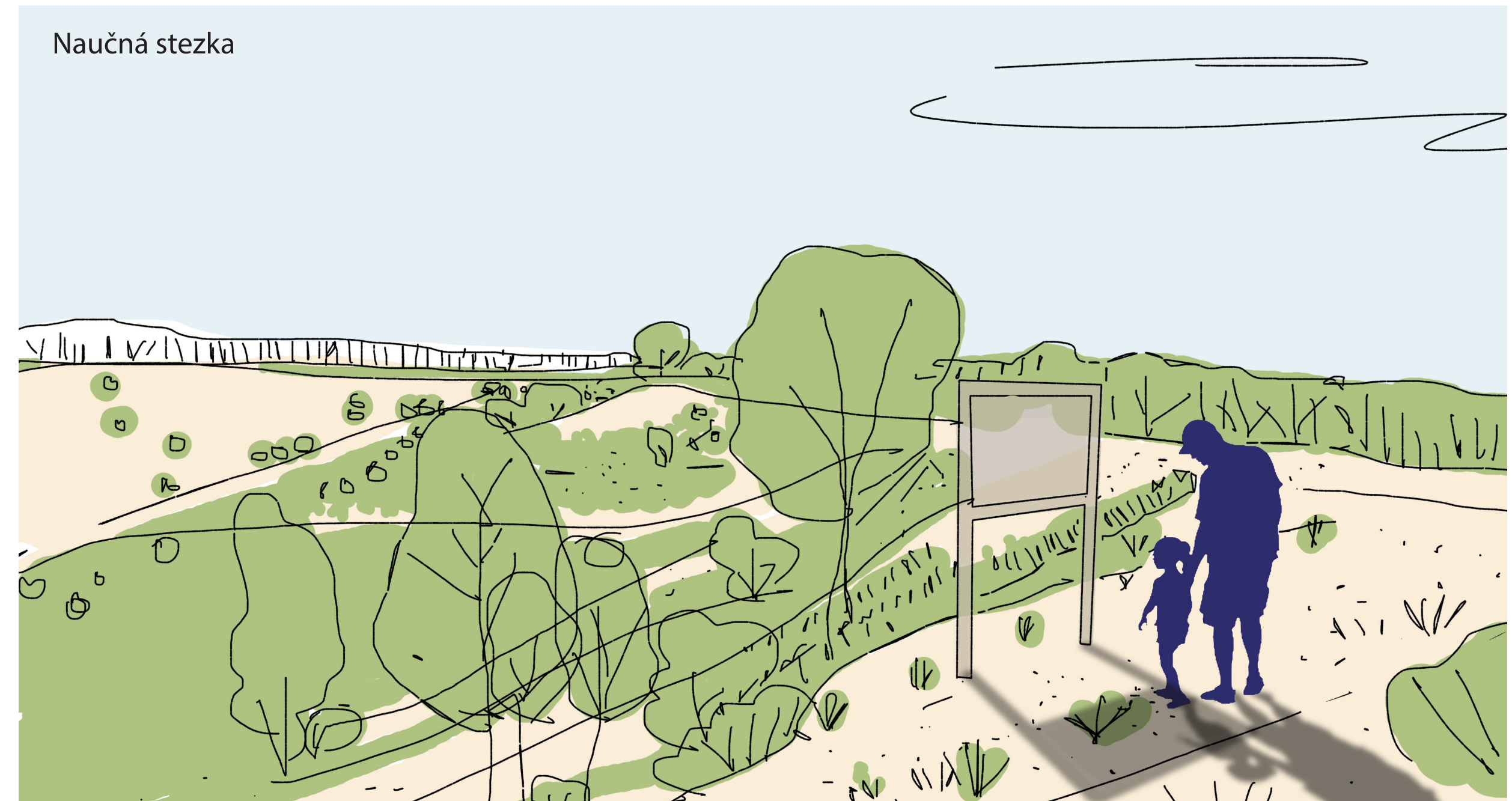
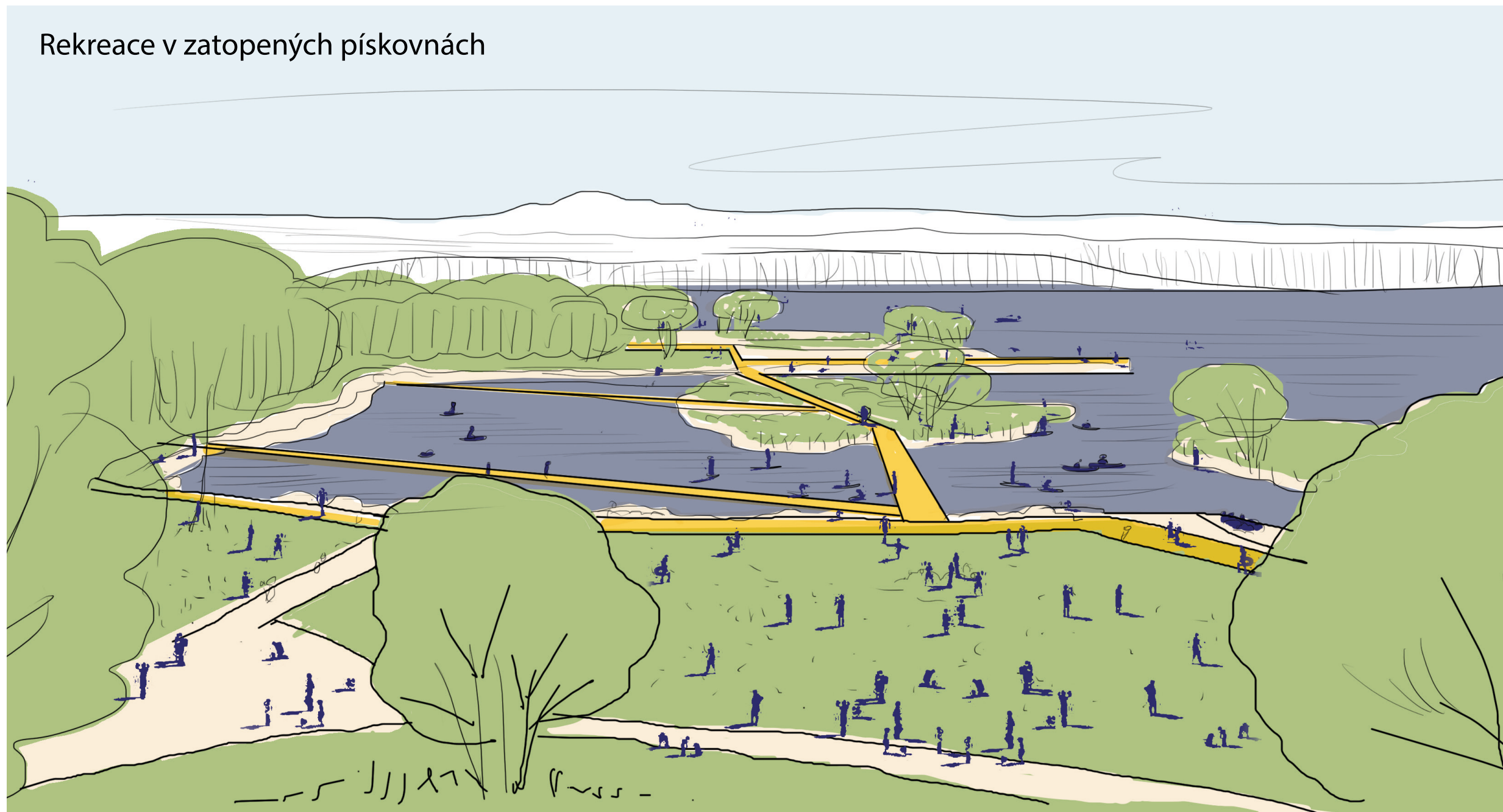
The goal of the project is to define a strategy and a possible restoration and development of the Židlochovicko landscape in the south of the Brno metropolitan area in the near future when the sand mining ends. The contribution of the project is a restored landscape with renewed natural processes, with sustainable development and recreation.

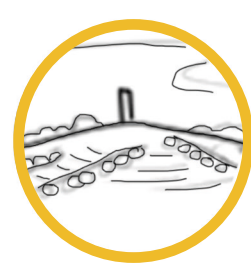
With regard to the potential of the location, the main focus is to utilize the traffic availability of the city of Brno by using pedestrian and cycle paths. These paths will link the city with nature, they take visitors on the wine and nature trails across the Židlochovicko landscape and down to water ponds of Nové Mlýny and Pálava.

The sand quarries will be transformed into a system of water ponds, which will improve the water regime and microclimate of the area and will also make it attractive for the inhabitants and tourists. New recreational places, accommodations, restaurants, and sporting grounds will follow. Various cultural events and festivals may take place here.

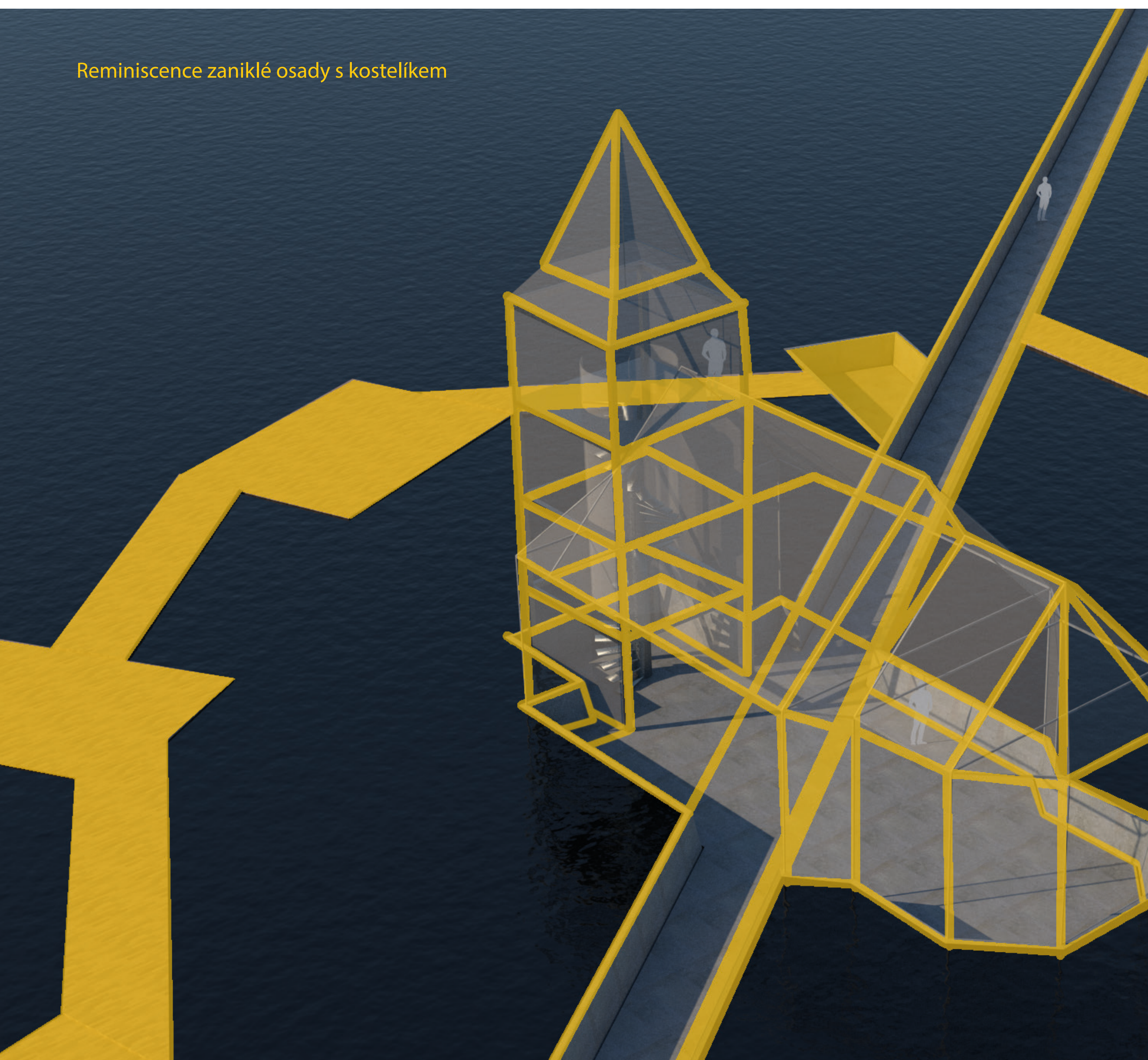
A unique factor will be the reminiscence of the abolished settlement with a church above the water or a botanic garden using the sand quarries as an environment to grow and exhibit plants.

This project finds a solution for the damaged landscape left after the mining and develops its potential in all spheres – ecological, sociological and economical. The idea of the future of the landscape is a work of students but carefully based on knowledge and advice from experts.





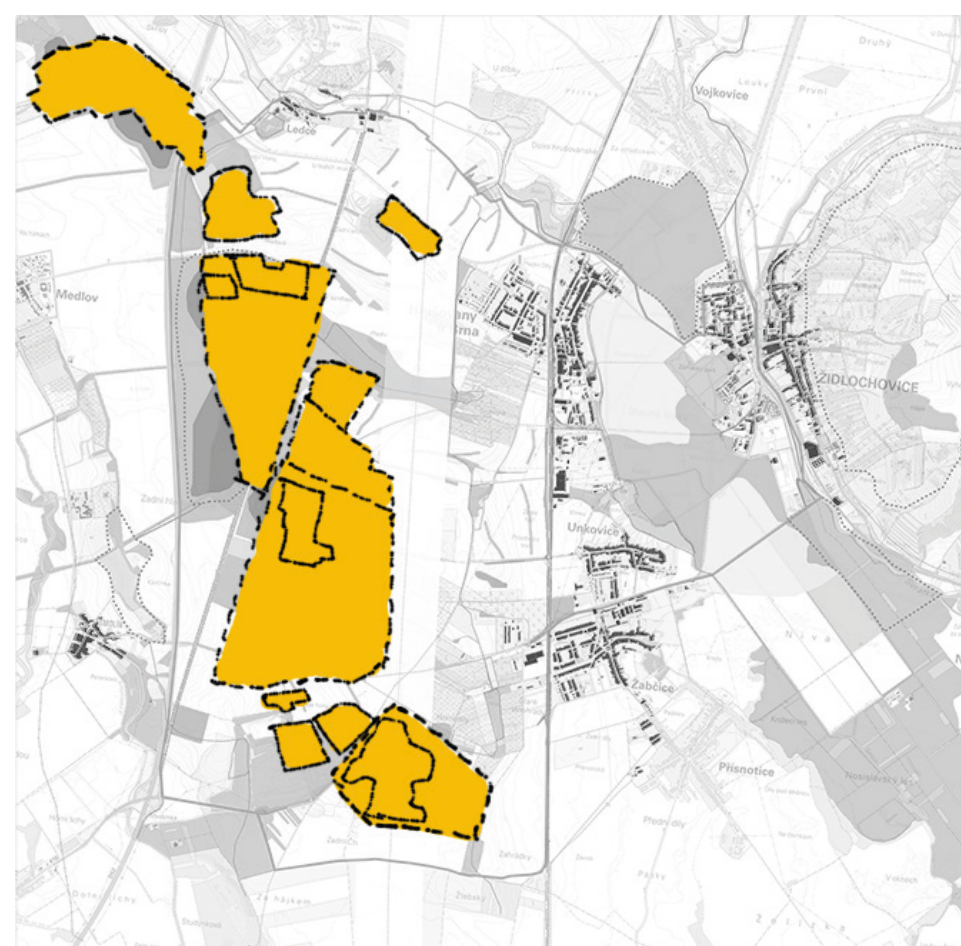
Reminiscence zaniklé osady s kostelíkem



Botanická zahrada

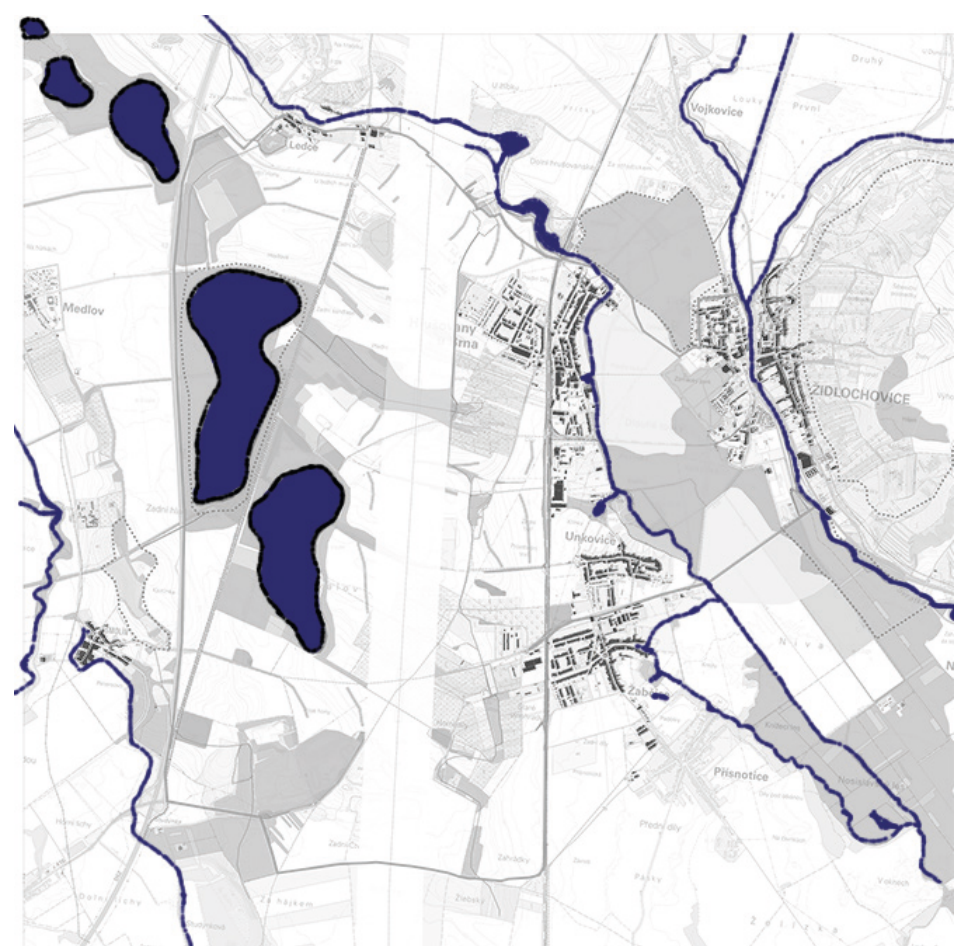


METROPOLITNÍ TÉMA | PÍSKOVNY ZA HUMNY | SAND QUARRIES IN THE BACKYARDS



Těžební krajina

Ložiska štěrku ovlivňují způsob využívání krajiny již několik desetiletí.
Jak bude vypadat krajina po ukončení těžby?



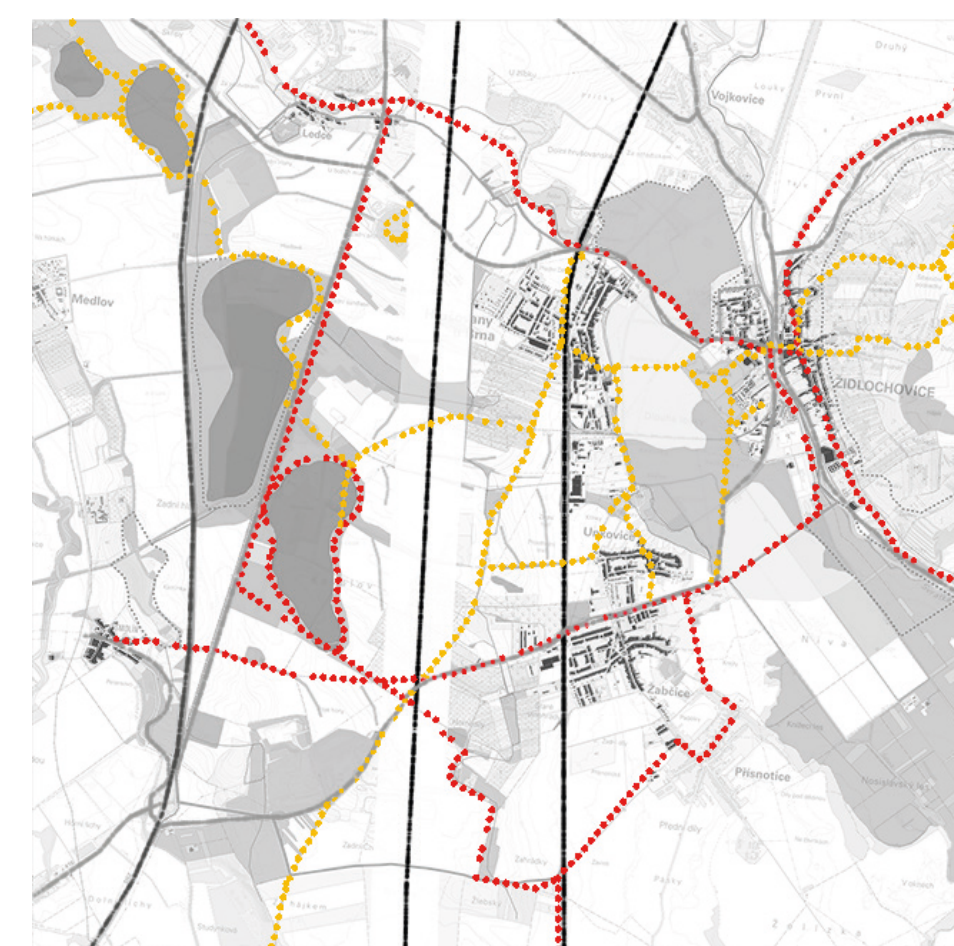
Voda v krajině

Polohu mezi řekami Svratkou, Šatavou a Jihlavou posilní systém vodních ploch vzniklých po zatopení těžebních prostor.



Ekologická stabilita

Propojený a funkční systém podporuje ekologickou stabilitu v území, udržuje a obnovuje přírodní procesy a vytváří předpoklady pro zdravé životní prostředí.



Prostupnost

Návaznost pěších tras a cyklostezek vytváří pobytovou hodnotu krajiny a podílí se na prohloubení vztahu člověka s krajinou při aktivním či pasivním odpočinku.



Atraktivita

Hodnotné a cenné přírodní, kulturní, historické i estetické prvky v krajině jsou zachovány a chráněny jako prvky krajinného rázu.



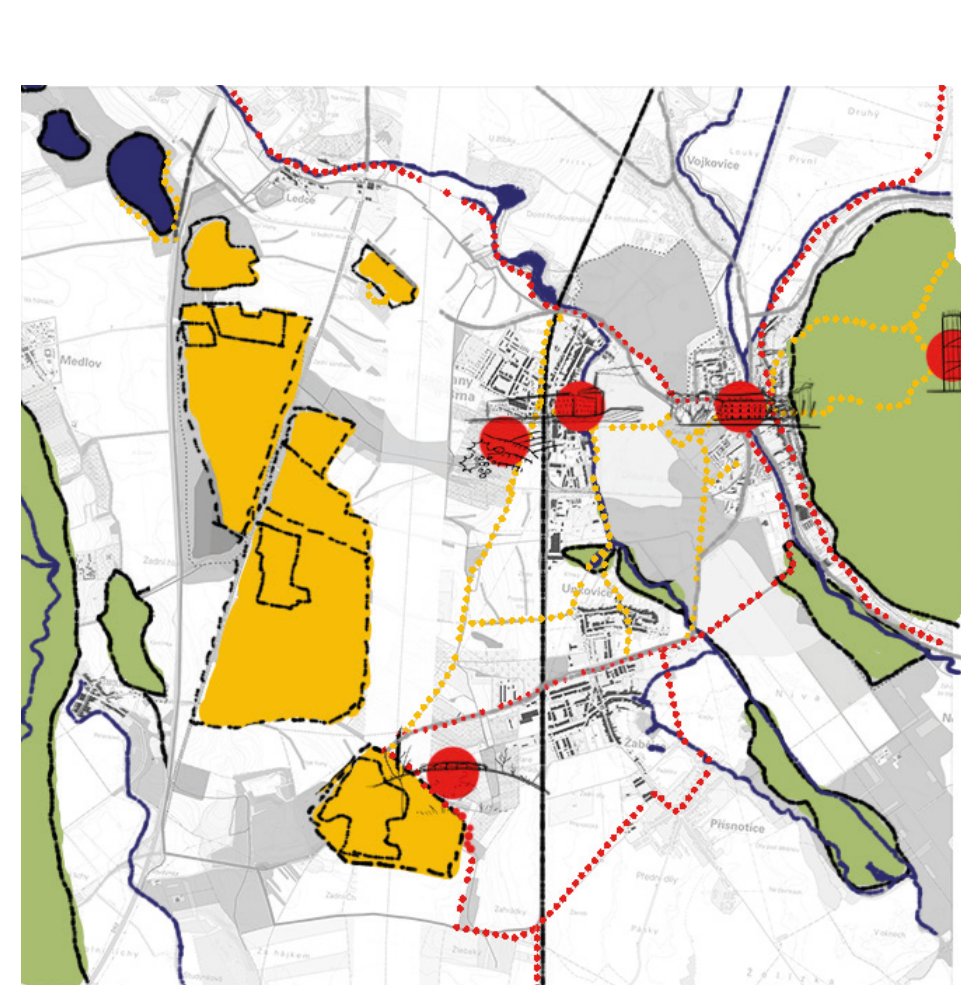
Etapizace

- Seznámení s veřejností
- Prezentace, diskuze
- Propagace
- Předprojektová příprava
- Diskuze se stakeholdery
- Majetkové a právní vyrovnání
- Povolení těžby z vody
- Změna územního plánu
- Financování

2020

Představení projektu veřejnosti

I. Etapa



- Změna ÚP
- Povolení těžby z vody

2030

- Realizace lokality v návaznosti na Bratčické jezírko
- Budování infrastruktury
- Pěší stezky a cyklotrasy

II. Etapa



- Realizace lokality s botanickou zahradou
- Sanace skládky a vytvoření naučné stezky
- Výsadba jírovcového stromořadí
- Výsadba lesních porostů a přeměna orné půdy na louky
- Výstavba VRT

2040

III. Etapa



- Realizace vodní plochy s reminiscencí zaniklé osady Koválova
- Vytvoření rekreačního zázemí
- Vytvoření přechodů nad tratí včetně migračních koridorů pro živočichy

2050

IV. Etapa



- Vytěžení zásob štěrku a ukončení těžby
- Realizace vodní plochy a doprovodné vegetace
- Doplnění pěších cest a cyklotras
- Dotvoření sítě ÚSES

2060

